

DENTRO L'OPERA N. 4

Titolo: Impression soleil levant

Autore: Claude Monet

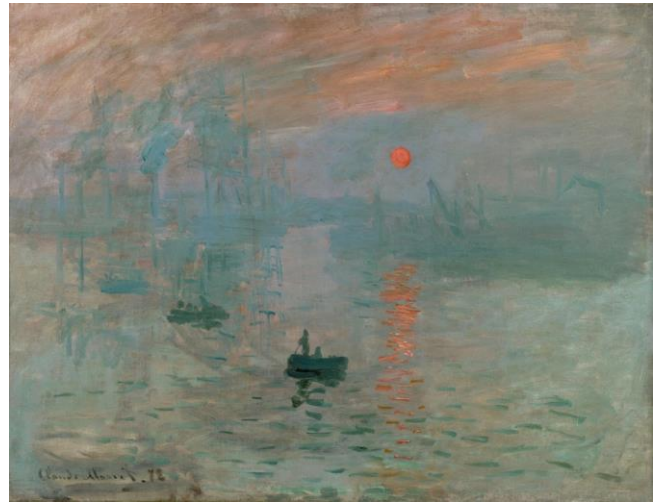
Data: 1872

Tecnica: olio su tela

Dimensioni: 48x63 cm

Collocazione: Musée Marmottan

Parigi



LETTURA DELL'OPERA

Soggetto: questo bellissimo lavoro di Monet ritrae il porto di Le Havre all'alba: il sole è sorto da poco ed in primo piano, guardando con attenzione, si vedono delle piccole barchette. Tutto è avvolto da una nebbia mattutina.

Composizione: il dipinto non ha una composizione nel quale si riconoscono oggetti o soggetti nel loro insieme o sovrapposti tra loro; il fatto che non ci sia un disegno preparatorio ci riconduce al fatto che non vi è una composizione studiata in anticipo.

Stile: la pittura è stesa con rapidi tocchi di colore che riempiono il dipinto senza disegno preparatorio. I colori rispettano le tonalità presenti realmente in natura all'alba (rosa, verdino, grigio, ecc)

Artista: Monet fu un pioniere dell'impressionismo; amava la pittura all'aria aperta, in particolare i paesaggi. Aveva interesse per le stampe giapponesi, che in questo periodo andavano molto di moda. E' famoso per aver dipinto più di un centinaio di ninfee in tele gigantesche.